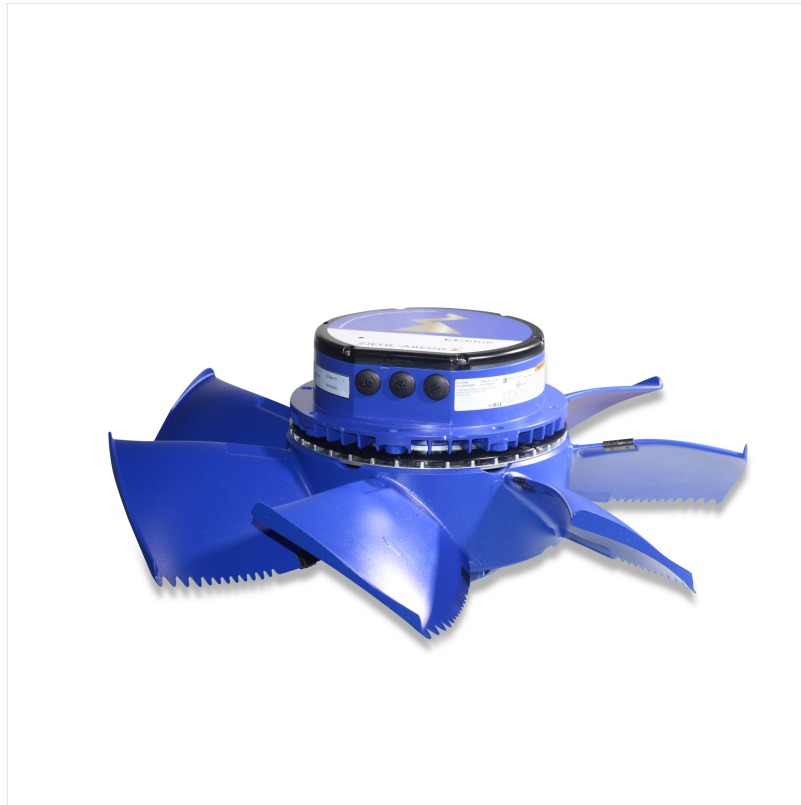




Numer artykułu: 60-53-5045

**Wymiary**

Długość	615,00 mm
Szerokość	608,00 mm
Wysokość	243,00 mm
Waga rzeczywista	31,892 kg

Dane podstawowe

Montiert	Mounted
Rodzaj konstrukcji	Montaż w stanie surowym

Dane wymiarowe

Fazy	3 Ph
Częstotliwość znamionowa [Hz]	50/60 Hz
Regulacja	0-10V

Klasyfikacja

Klasa ochrony IP	IP55
Certyfikaty	CE, UL
Klasa izolacji (DIN EN 60085)	F
Klasa wydajności ErP	E15

Dane wymiarowe 50 Hz

Elektrische Nennleistung	3,6 kW
Napięcie znamionowe połączenia trójfazowego	380-480 V
Prąd znamionowy połączenia trójfazowego	5,8-4,6 A

**Dane wymiarowe 50 Hz**

Obroty	1602 U/min
Temperatura otoczenia	-35 - 55 °C
Poziom mocy akustycznej Lw	86 dB
Poziom ciśnienia akustycznego Lp	61 dB

Strumień objętości 50 Hz

Charakterystyka – 0 Pa	21730 m ³ /h
Charakterystyka – 10 Pa	21600 m ³ /h
Charakterystyka – 20 Pa	21471 m ³ /h
Charakterystyka – 30 Pa	21341 m ³ /h
Charakterystyka – 40 Pa	21211 m ³ /h
Charakterystyka – 50 Pa	21082 m ³ /h
Charakterystyka – 60 Pa	20947 m ³ /h
Charakterystyka – 70 Pa	20802 m ³ /h
Charakterystyka – 80 Pa	20656 m ³ /h
Charakterystyka – 90 Pa	20511 m ³ /h
Charakterystyka – 100 Pa	20365 m ³ /h
Charakterystyka – 110 Pa	20220 m ³ /h
Charakterystyka – 120 Pa	20076 m ³ /h
Charakterystyka – 140 Pa	19789 m ³ /h
Charakterystyka – 160 Pa	19501 m ³ /h
Charakterystyka – 180 Pa	19134 m ³ /h
Charakterystyka – 200 Pa	18713 m ³ /h

Dane wymiarowe 60 Hz

Elektrische Nennleistung	3,6 kW
Napięcie znamionowe połączenia trójfazowego	380-480 V
Prąd znamionowy połączenia trójfazowego	5,8-4,6 A
Temperatura otoczenia	-35 - 55 °C
Poziom mocy akustycznej Lw	86 dB
Poziom ciśnienia akustycznego Lp	61 dB